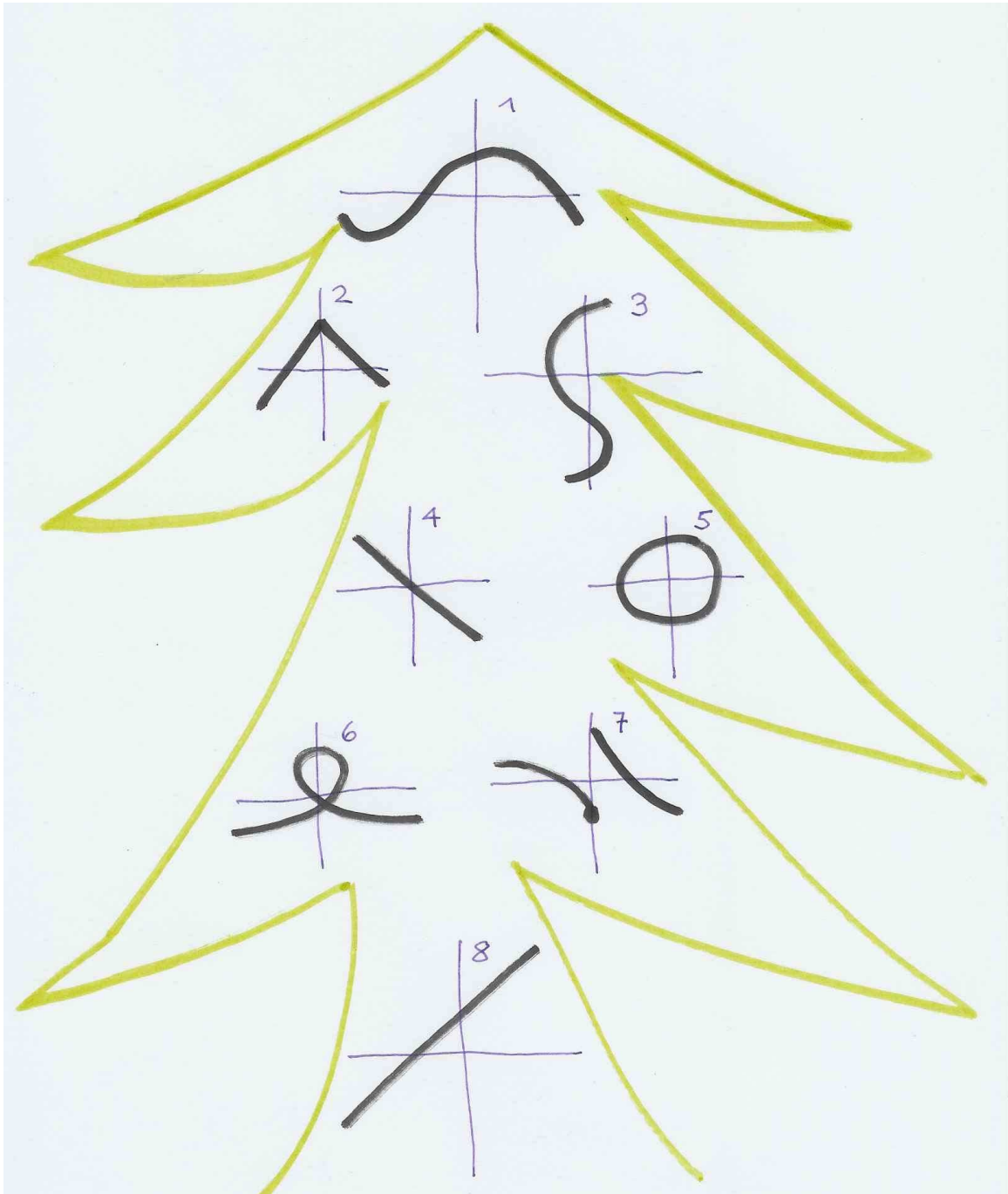


Aufgabe 1: Stellen folgende Graphen eine Funktion im x -/ y -Koordinatensystem dar?

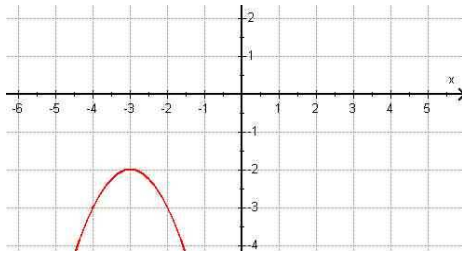


Welche Graphen stellen Ihrer Meinung nach eine lineare Funktion dar?
Begründen Sie Ihre Vermutung:

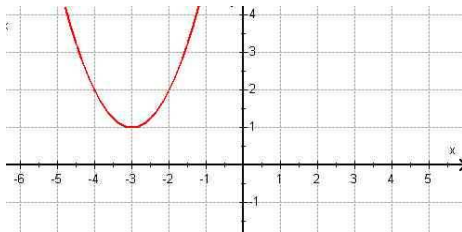
Aufgabe 2:

Bestimmen Sie zu den folgenden Graphen die Funktionsgleichung in der Scheitelpunktsdarstellung, lösen Sie dann die Klammern auf und bringen Sie die Gleichung auf die Form $y = x^2 + bx + c$:

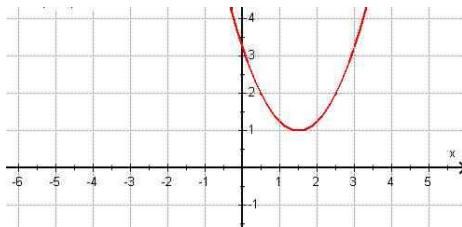
2a:



2b:



2c:



Konstruieren Sie zu folgenden Funktionsgleichungen die Graphen:

2d: $y = (x - 1)^2 - 2$

2e: $y = -(x + 1,5)^2 + 0,5$